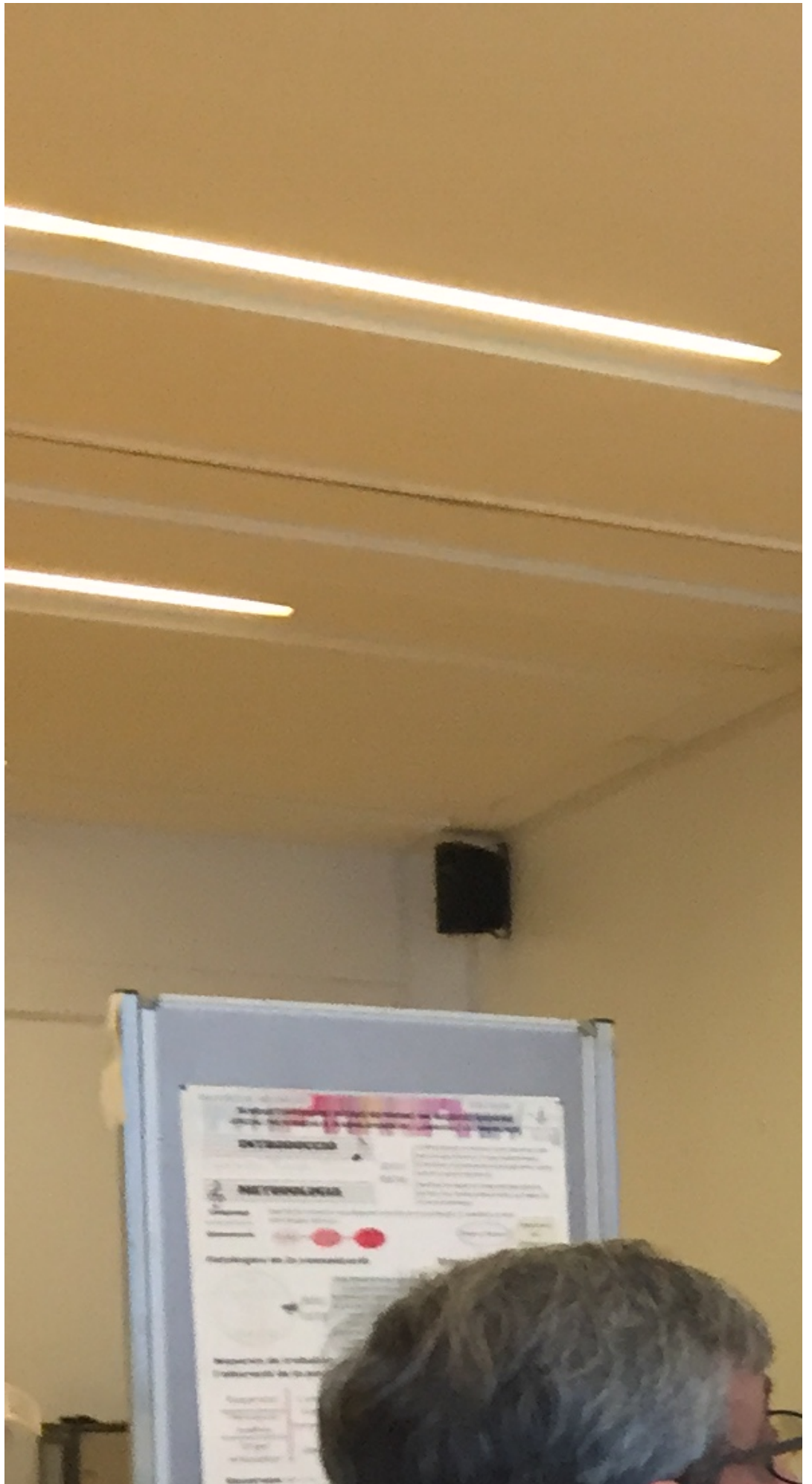


dimecres, 13 de juny de 2018

## **Presentació pòsters TFG**

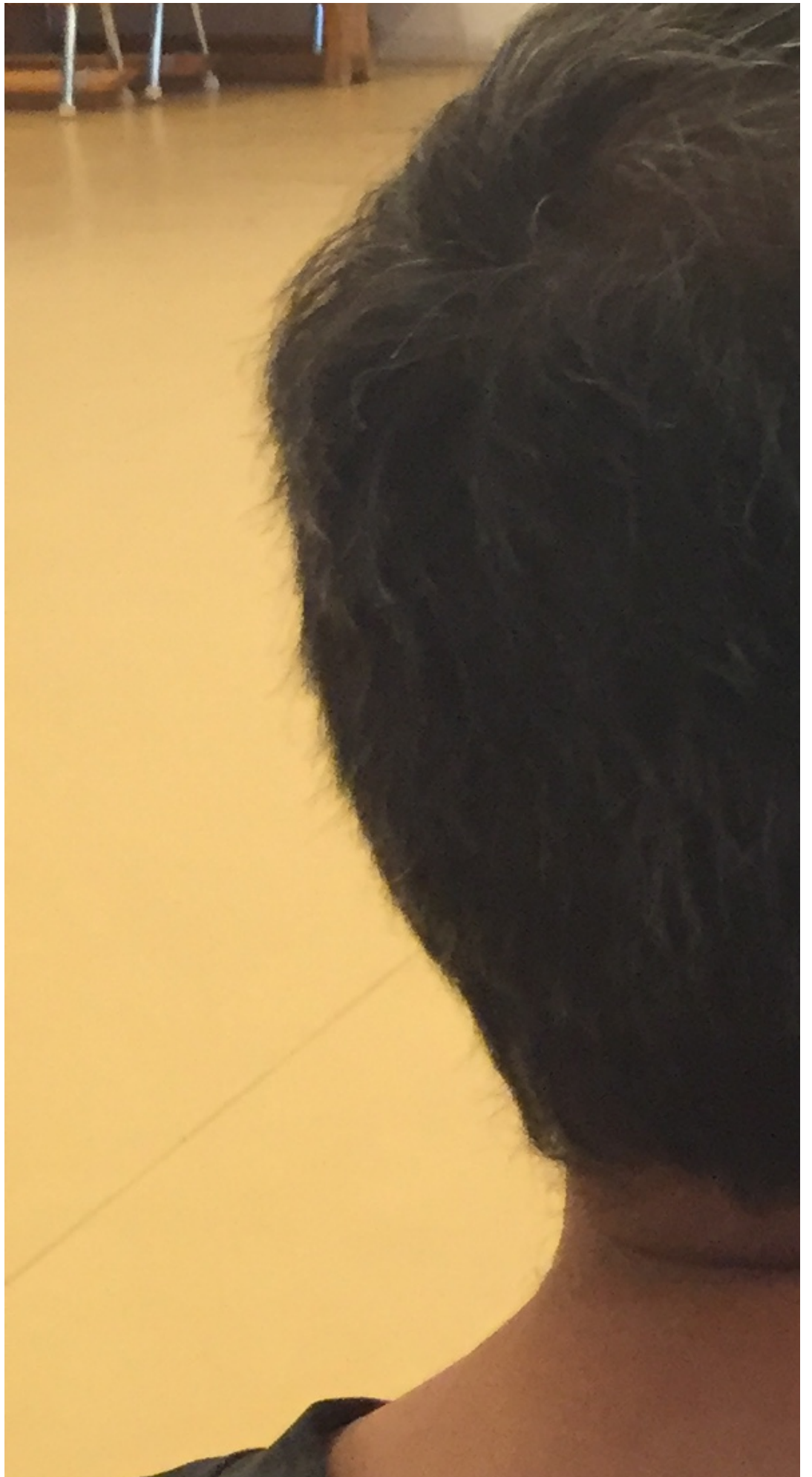
L'11, 12, 13 i 14 de juny de 2018 es fa la primera presentació oral amb pòsters dels Treballs de Final de Grau d'Educació pels estudiants que finalitzen els seus estudis. En sessions de 20 minuts les i els estudiants presenten la seva recerca davant d'una comissió que valorarà, a banda de l'informe escrit, la presentació d'aquesta recerca.













# ESTUDI I REALITAT DE L'ESTRÈS LABORAL DE

## PER QUÈ HA ESCOLLIT AQUEST TEMAT

- La importància de l'estatut de treballadors i la seva protecció.
- La importància de les polítiques d'empresa i la seva aplicació.
- La importància de les polítiques d'empresa i la seva aplicació.



## RESULTATS



## OBJECTIU PRINCIPAL

Elaborar una guia amb un seguit de recomanacions i requisits per poder ser un/a bon/a docent.

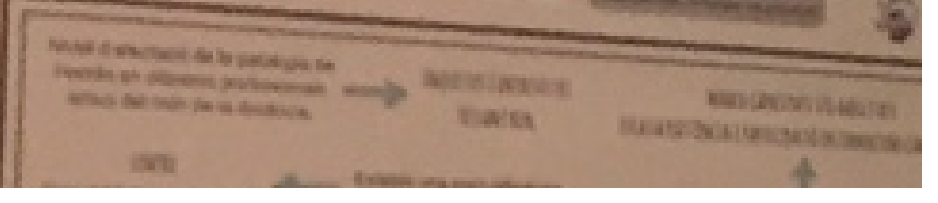
## METODOLOGIA

- Anàlisi documental
- Entrevistes
  - Tipus obertes
  - Tipus guiades
  - Tipus estructurades
- Enquestes
  - 278 enquestes

## OBJECTIUS DE PROCÉS

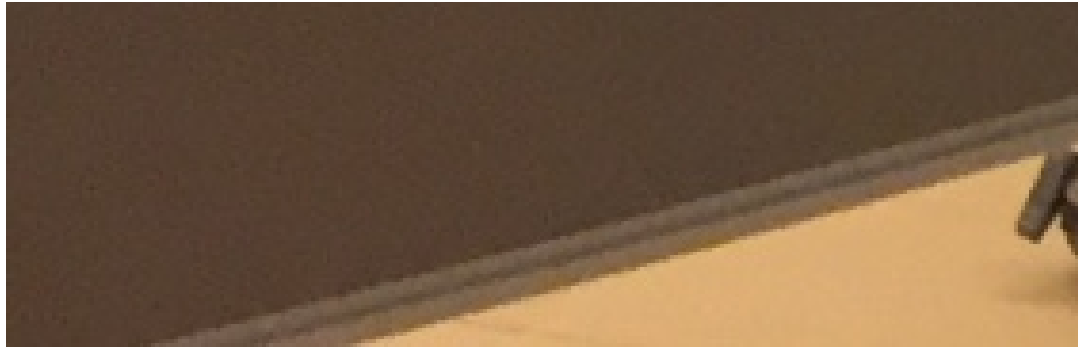
- Conèixer que és l'estatut laboral docent.
- Analitzar la situació de l'estatut.
- Dir a terme un programa per treballar amb un grup de docents.

## CONCLUSIONS





... ..  
... ..



# CONEIX I SENT EL TEU

APRENTATGE MÒBIL NECESSARI  
EN EL PROCÉS D'ENSENYAMENT



## es noves tecnologies

es tecnologies mòbils s'han convertit en una eina impre  
ostres escoles. Per aquest motiu s'ha desenvolupat la  
que introdueix els telèfons mòbils a l'aula com una eina pe



## LA CLAU: L'ESCOLA

Aquest projecte s'ha desenvolupat a l'escola de Sahún (Ribagorça, Osca). Que forma part del CRA Alta Ribagorça.

L'escola de Sahún és tot un referent per a centres d'Aragó i d'altres zones. L'escola, parteix de la realitat dels nens i nenes, procurant ser oberta al territori local i digital.

Les famílies són una part fonamental de la comunitat educativa.

## 2 EL CONTEXT: L'ENTORN

L'educació a l'aire lliure és àmpliament reconeguda com el mètode més factible per a ensenyar el món natural.

L'educació sobre l'entorn natural i el patrimoni cultural, ha de ser un punt de trobada, per a generar espais de vida adaptats a les necessitats de l'escola, la comunitat i els infants.



### LES APPS, LA BASE



Light Meter



Alt Pirineu



PlantN

Guillem Arnau Sarriena

Maig de 2018







